

# Nantes Projet Doulon-Gohards

« Inventer la Ville fertile »

**Présentation** : Céline COUTANT- Nantes Métropole

Club National Eco-Quartiers – 4 octobre 2018 - Nantes









Ouverture du ruisseau, valorisation de l'eau comme ressource du projet urbain et de l'identité du quartier, préservation de la végétation en place, création d'îlots de biodiversité ...



... dialogue avec les jardiniers en place, ouverture de nouveaux jardins potagers, respect de la qualité des sols fertiles, création d'un marché de producteurs



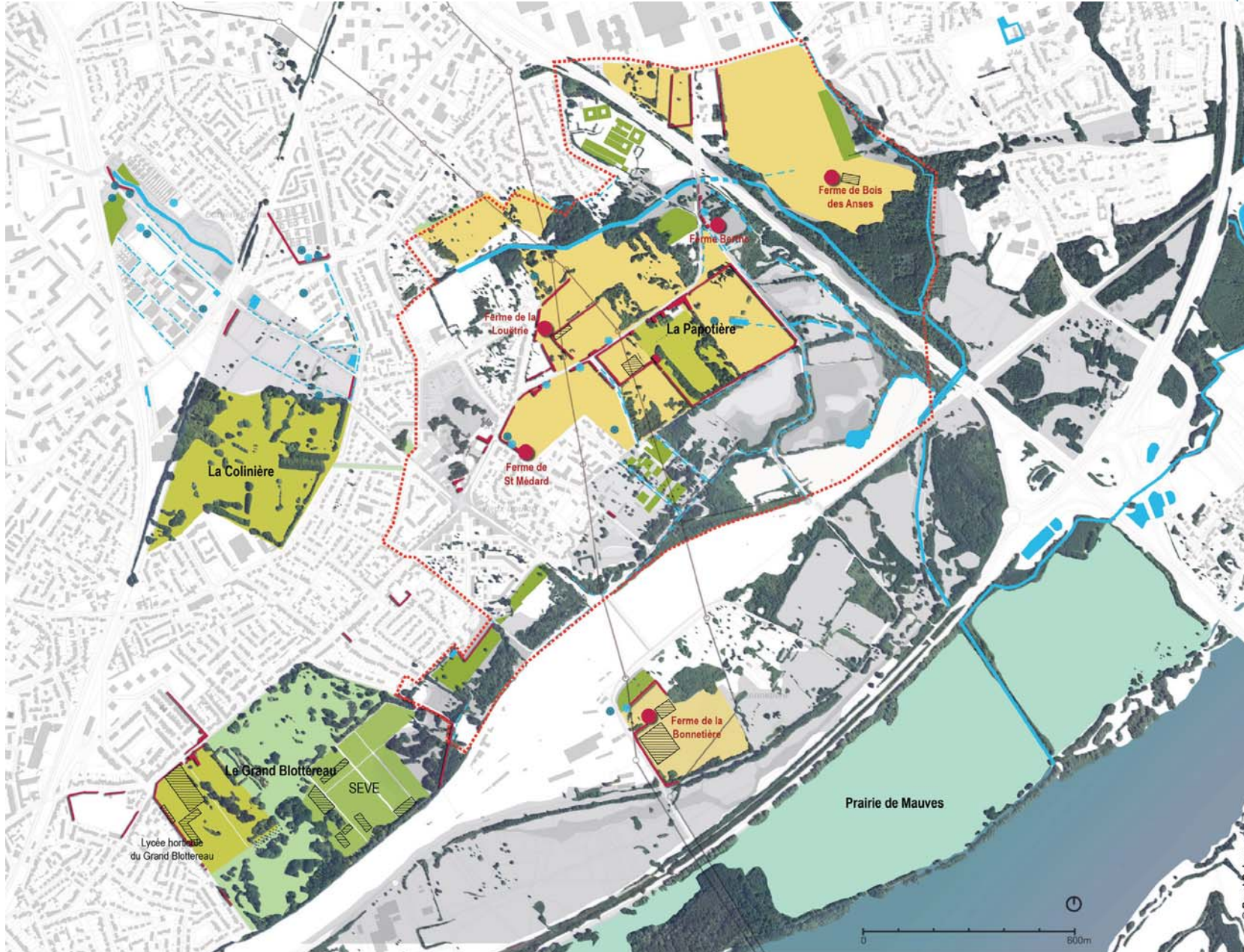


Valorisation du patrimoine maraîcher, création de nouveaux potagers, utilisation de l'eau de paysage pour les potagers, vocabulaire spécifique de la ressource en eau dessiné pour le projet,

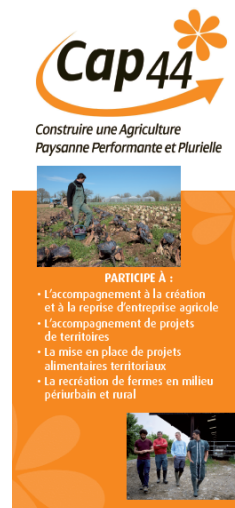


...réfection et valorisation des murs de schiste, réfection des puits et réservoirs





- Un projet sur la période 2017-2035 (15 ans) délégué à Nantes Métropole Aménagement
- L'équipe In Situ (Architecte-Urbaniste)/Bruel-Delmar(Paysagiste)/
- Sit&A(VRD) en charge de la mise en œuvre du projet sur la période 2017-2023
- Des études préopérationnelles importantes
- Une concertation ambitieuse avec un panel citoyens de 75 personnes







Un paysage ferroviaire, le pont des américains, une rue en ligne de crête et les réservoirs des maraîchers, les murs des grands domaines horticoles ....



©Jean-renaudineau

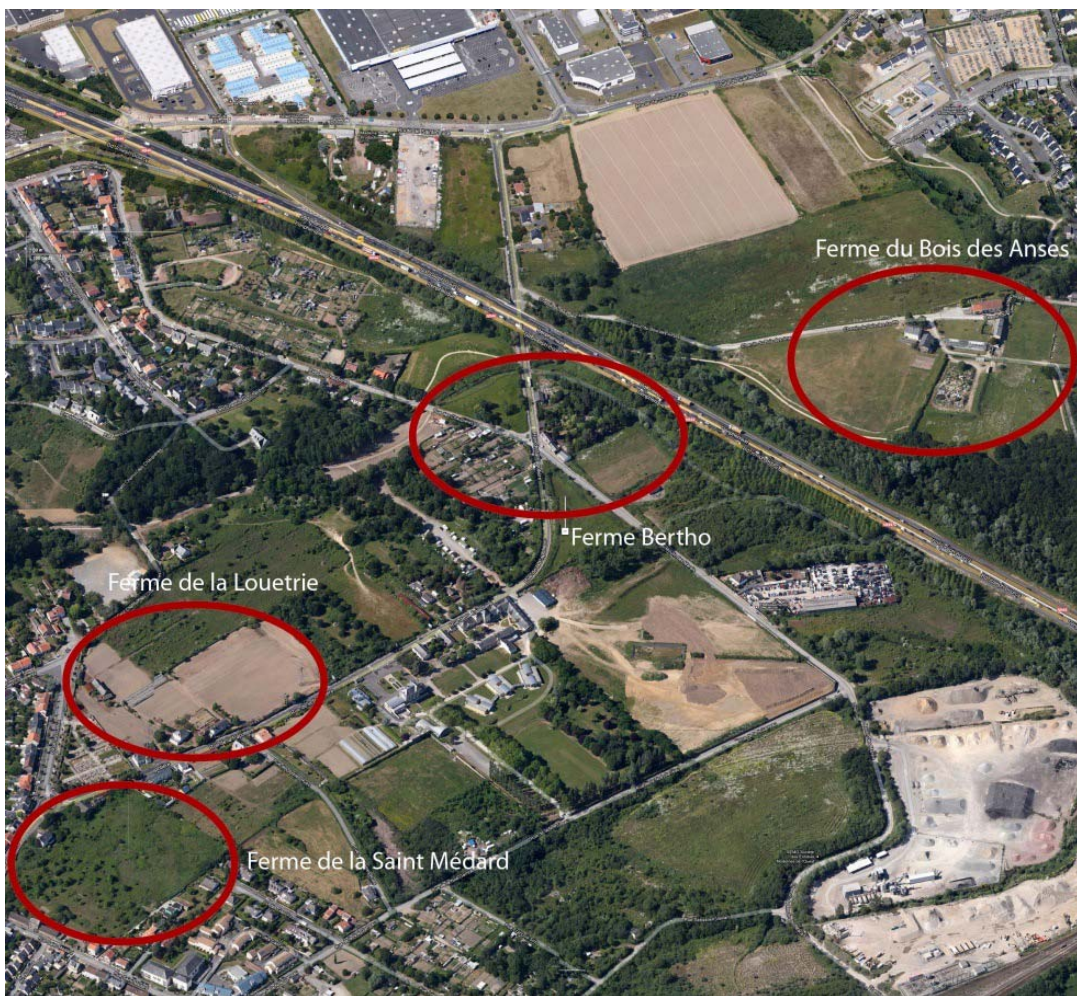
une tradition maraîchère liée à la présence cheminote au travers des jardins potagers, les serres tropicales du Grand Blottereau





- Périmètre d'étude
- Usage des sols
- Jardins partagés
- Horticulture
- Agriculture
- Réserve foncière / Pépinière
- Maraîchage
- Réseau hydrographique
- Puits
- Réservoirs
- Bâti
- Patrimoine agricole
- Murs
- Voirie
- Courées
- Voies structurantes
- Tram T1
- Arrêts Tram
- Arrêts C7
- Portes (périphérique)









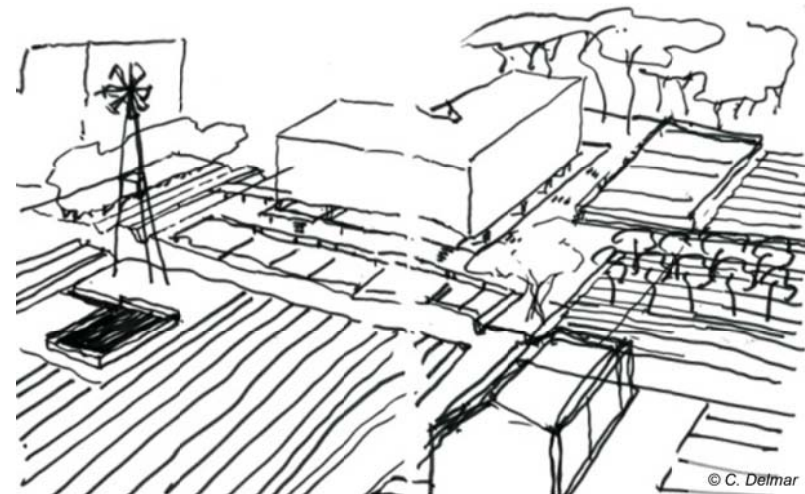
- ..... Périmètre d'étude
- Usage des sols
- Parcs ligérien
- Parcs privés
- Jardins partagés
- Jardins
- Horticulture
- Agriculture
- Reserve foncière / Pépinière
- Boisement
- Prairie de Mauves
- Zones humides
- Equipements
- Renouvellement urbain
- Réseau hydrographique
- Bâti
- Commerces
- Patrimoine agricole
- Murs
- Equipements
- Log individuel + intermédiaire
- Logements collectifs
- Activités
- Aires de stationnement
- Voirie
- Courées
- Maillage doux
- Axe principal mobilité douce
- Voies carrossables
- Voies structurantes
- Tram T1
- Arrêts Tram
- Arrêts C7
- Portes (périphérique)



LE NORD-PAPOTIÈRE  
ET LA FERME DE  
LA LOUETERIE



© C. Delmar



© C. Delmar



# DOULON-GOHARDS

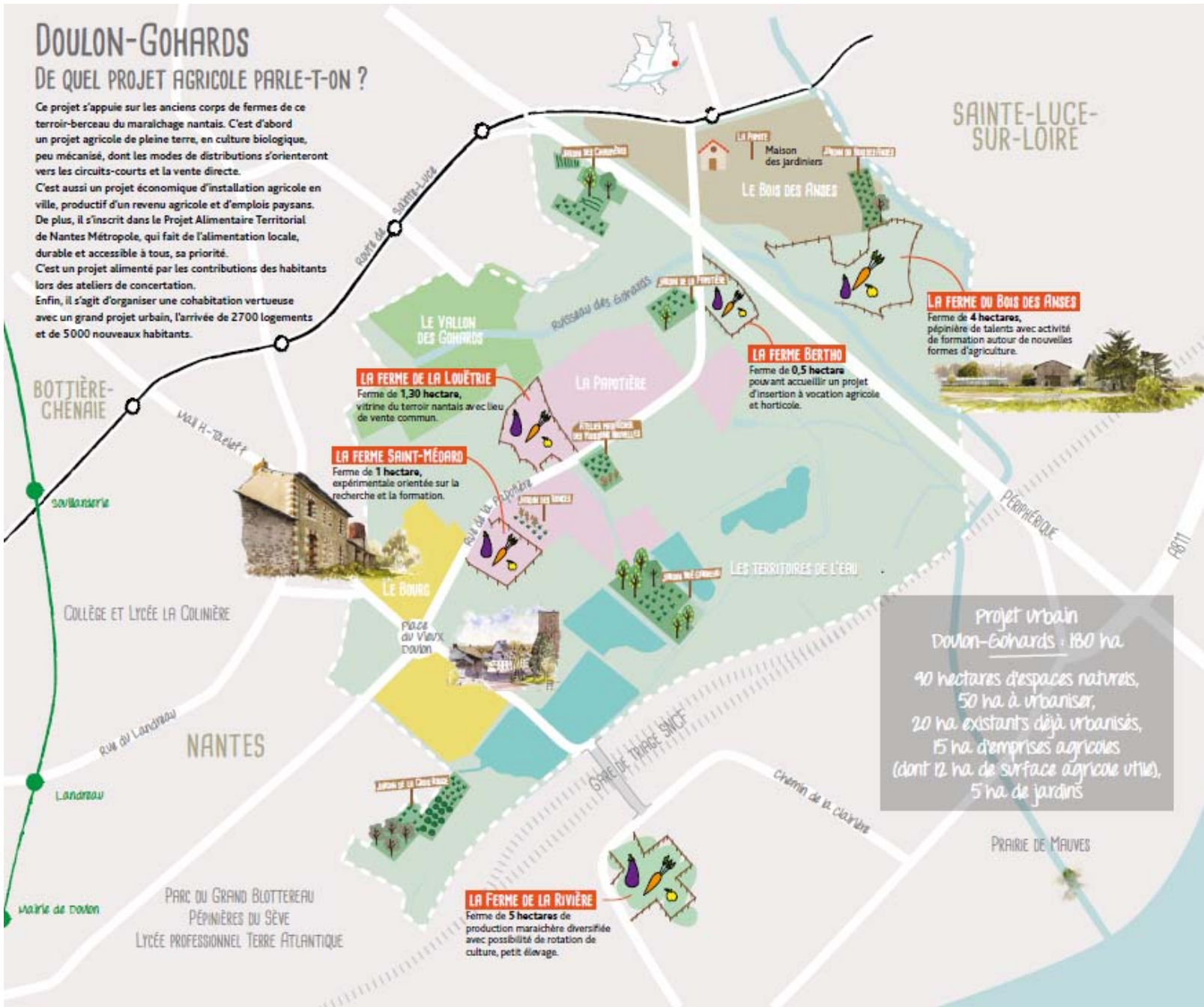
## DE QUEL PROJET AGRICOLE PARLE-T-ON ?

Ce projet s'appuie sur les anciens corps de fermes de ce terroir-berceau du maraîchage nantais. C'est d'abord un projet agricole de pleine terre, en culture biologique, peu mécanisée, dont les modes de distributions s'orienteront vers les circuits-courts et la vente directe.

C'est aussi un projet économique d'installation agricole en ville, productif d'un revenu agricole et d'emplois paysans. De plus, il s'inscrit dans le Projet Alimentaire Territorial de Nantes Métropole, qui fait de l'alimentation locale, durable et accessible à tous, sa priorité.

C'est un projet alimenté par les contributions des habitants lors des ateliers de concertation.

Enfin, il s'agit d'organiser une cohabitation vertueuse avec un grand projet urbain, l'arrivée de 2700 logements et de 5000 nouveaux habitants.



Projet urbain  
Doulon-Gohards : 180 ha  
90 hectares d'espaces naturels,  
50 ha à urbaniser,  
20 ha existants déjà urbanisés,  
15 ha d'emprises agricoles  
(dont 12 ha de surface agricole utile),  
5 ha de jardins

## UN PROJET SINGULIER

Joanne Pourzar, Docteur en agronomie et sciences de l'environnement, Spécialiste de l'agriculture urbaine



### DIVERSITÉ

La surface mobilisable pour installer des projets agricoles est d'environ 12 ha répartis sur 5 sites. Ces surfaces permettant d'envisager une grande diversité de systèmes techniques, depuis des micro-fermes jusqu'à des exploitations de maraîchage biologique plus classiques.

### CIRCUITS COURTS

À Doulon, la proximité immédiate du cœur du quartier pour les fermes Saint-Médard et de la Louëttrie et plus globalement la proximité du centre-ville de Nantes permet d'envisager toute la diversité des circuits courts de commercialisation, directement du producteur au consommateur.



### INNOVATION

Le pari de la cohabitation entre des zones urbaines denses et dynamiques et des espaces agricoles de qualité fait la singularité de ce projet. C'est sans conteste sa caractéristique la plus novatrice et ambitieuse.



**Périmètre de la ZAC Doulon-Gohards**

- Ligne de chronobus C7
- Ligne de tram 1
- Fermes
- Jardins collectifs

**Secteurs à aménager**

- [Color swatches]

Illustration : Anne-Marie Le Gall - Doulon-Gohards - Nantes Métropole - 2018



**Merci**

**Place aux échanges**