





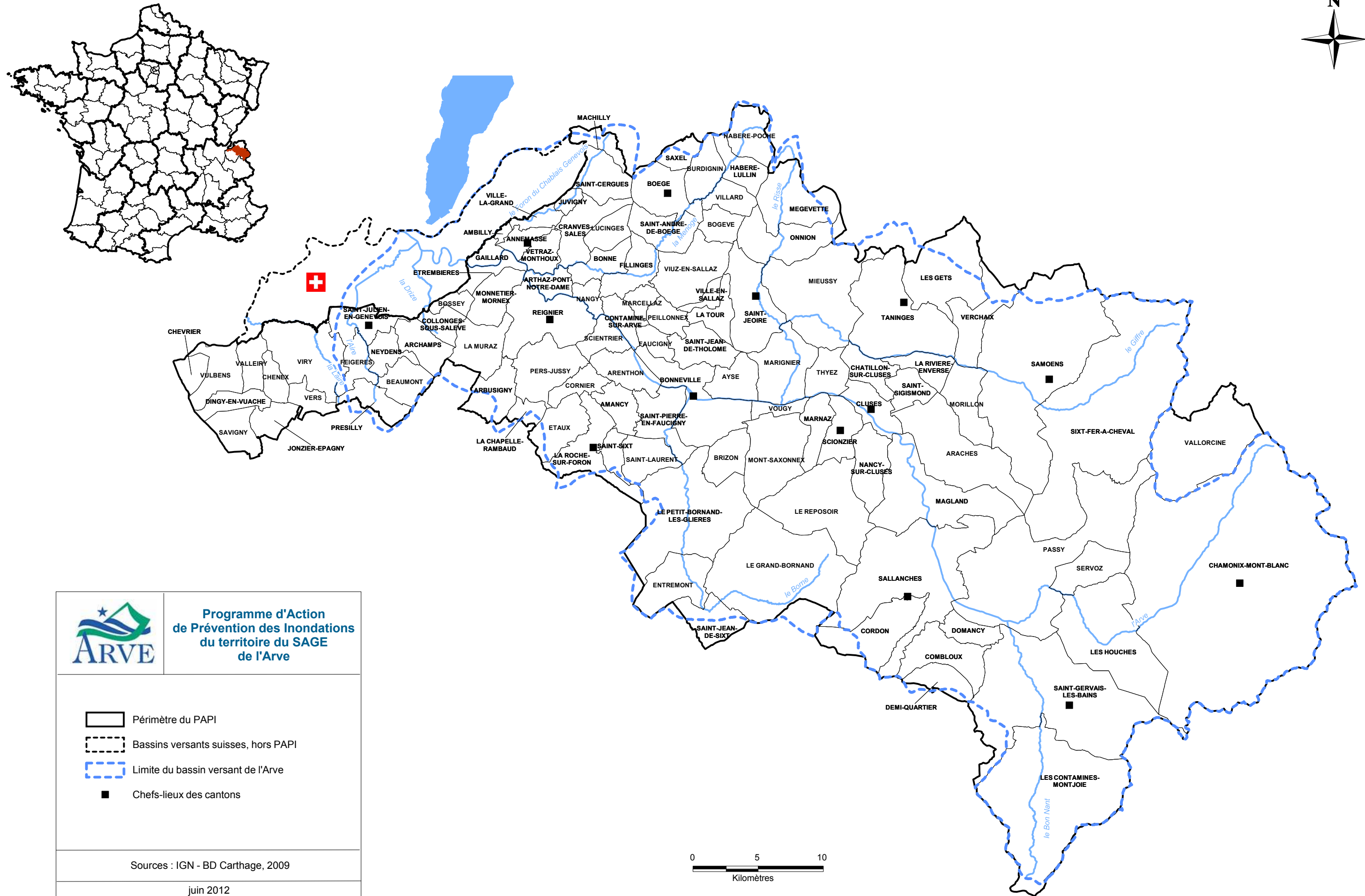
PROGRAMME D'ACTION DE PREVENTION DES INONDATIONS
DU TERRITOIRE DU SAGE DE L'ARVE
2012-2017

5. Atlas cartographique

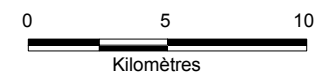
| <u>MAITRES D'OUVRAGE</u> | <u>PARTENAIRE</u> |
|--|---|
|  |  |

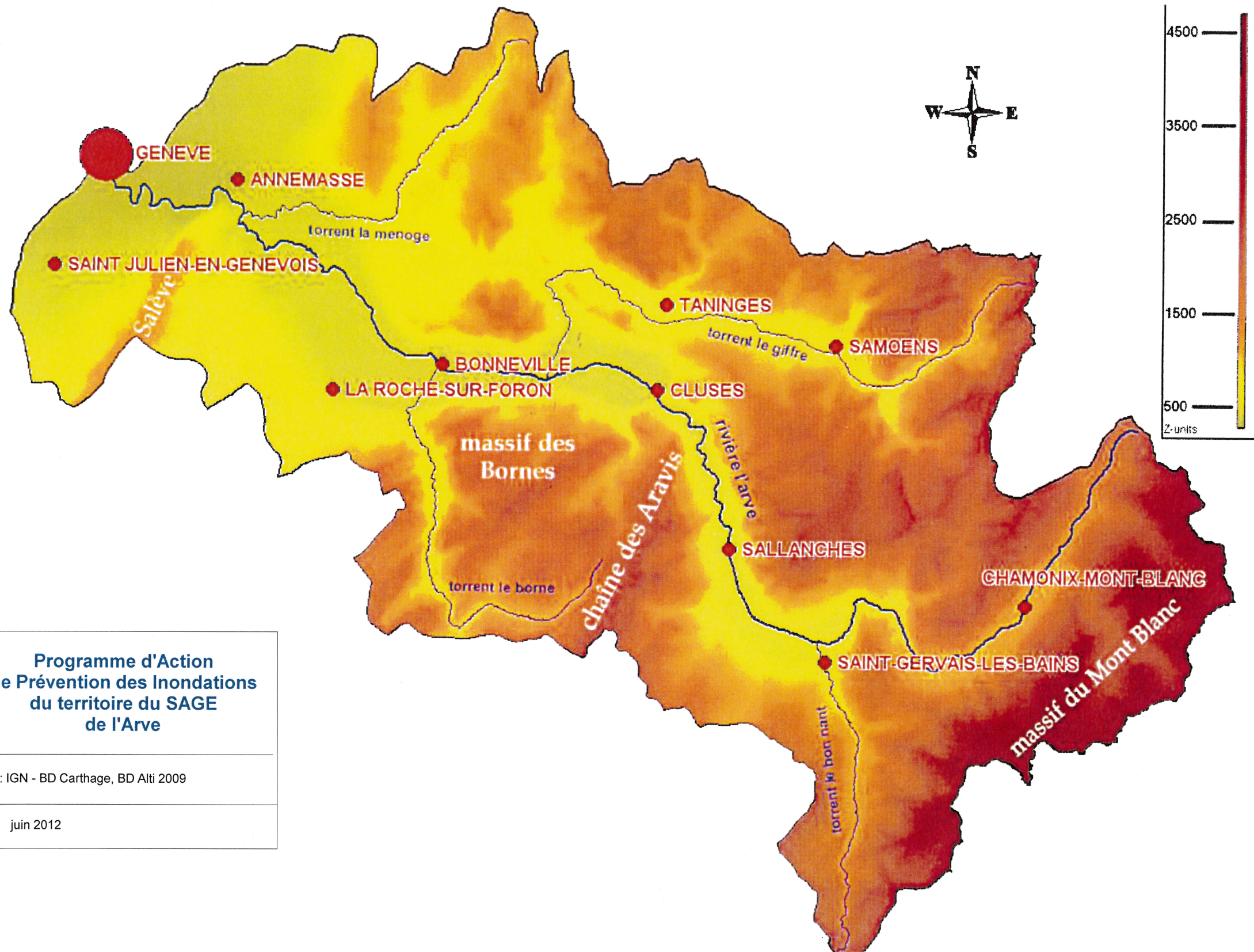
SOMMAIRE

| | |
|------------|---|
| PLANCHE 1 | Périmètre du PAPI |
| PLANCHE 2 | Relief |
| PLANCHE 3 | Réseau hydrographique |
| PLANCHE 4 | Espaces naturels remarquables |
| PLANCHE 5 | Secteurs socio-économiques |
| PLANCHE 6 | Occupation du sol |
| PLANCHE 7 | Structures intercommunales à compétence hydraulique et gestion de cours d'eau |
| PLANCHE 8 | Contrats de rivière |
| PLANCHE 9 | Schémas de Cohérence Territoriale |
| PLANCHE 10 | Plans de Prévention des Risques |
| PLANCHE 11 | Enjeux de connaissances des phénomènes |
| PLANCHE 12 | Enjeux de gestion du transport solide |
| PLANCHE 13 | Stratégie de protection : expansion de crues et ouvrages hydrauliques |



| | |
|--|--|
| | <p>Programme d'Action de Prévention des Inondations du territoire du SAGE de l'Arve</p> |
| | <p>Périmètre du PAPI</p> |
| | <p>Bassins versants suisses, hors PAPI</p> |
| | <p>Limite du bassin versant de l'Arve</p> |
| | <p>Chefs-lieux des cantons</p> |
| <p>Sources : IGN - BD Carthage, 2009</p> | |
| <p>juin 2012</p> | |

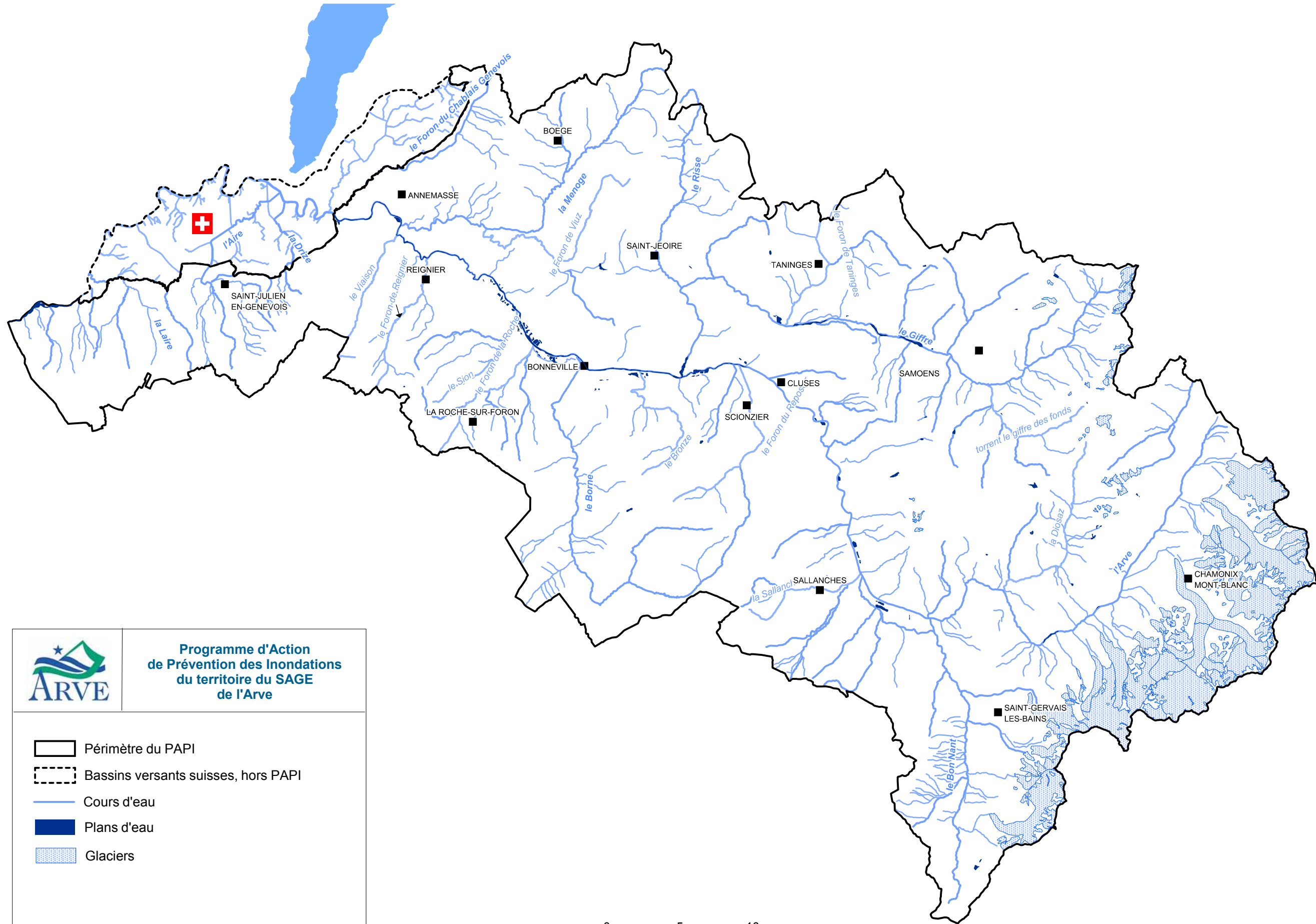





Programme d'Action
de Prévention des Inondations
du territoire du SAGE
de l'Arve

Sources : IGN - BD Carthage, BD Alti 2009

juin 2012





**Programme d'Action
de Prévention des Inondations
du territoire du SAGE
de l'Arve**

Périmètre du PAPI

Bassins versants suisses, hors PAPI

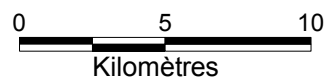
Cours d'eau

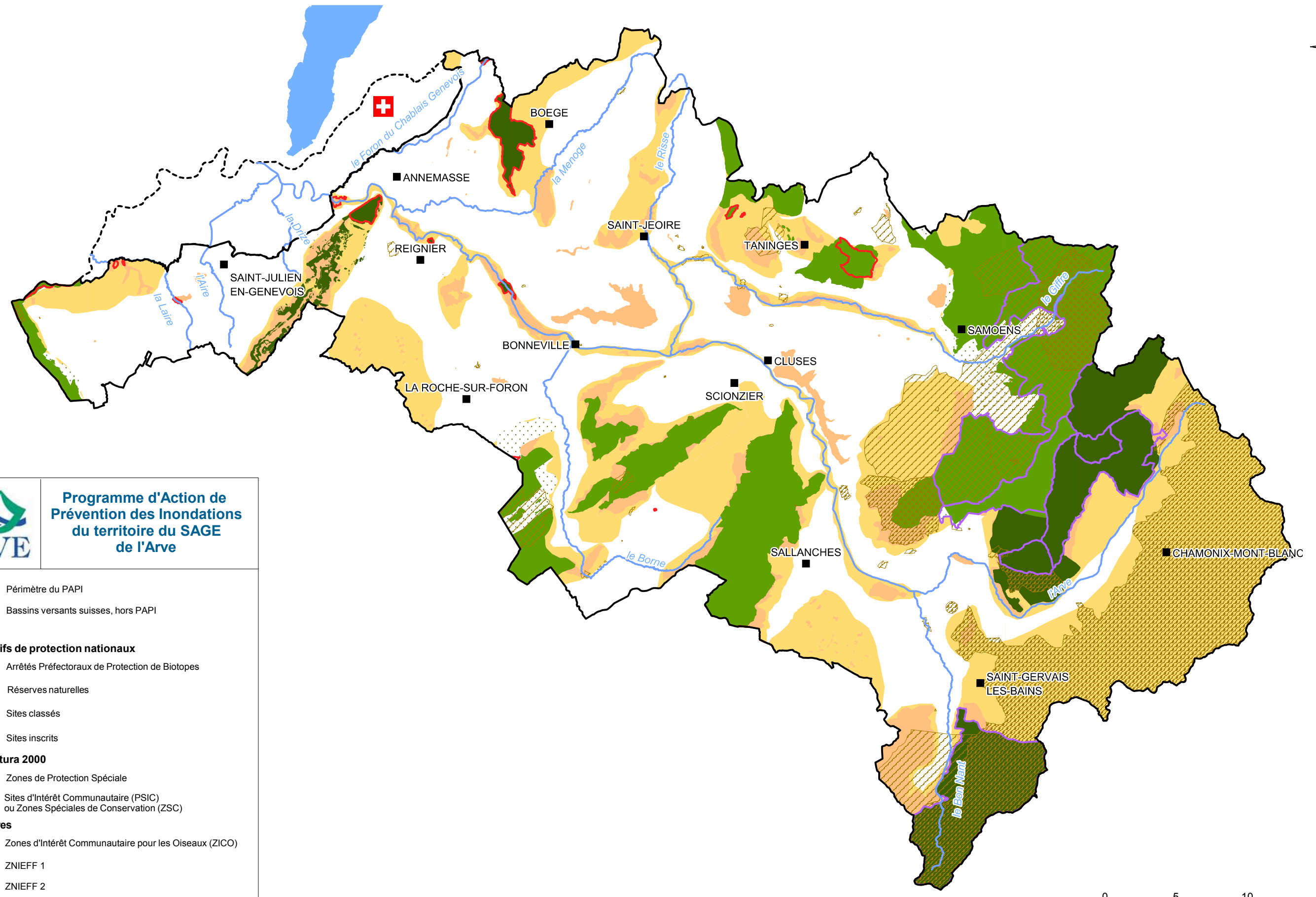
Plans d'eau

Glaciers

Sources : IGN - BD Carthage, 2010

juin 2012





Programme d'Action de Prévention des Inondations du territoire du SAGE de l'Arve

Périmètre du PAPI

Bassins versants suisses, hors PAPI

Dispositifs de protection nationaux

Arrêtés Préfectoraux de Protection de Biotopes

Réserves naturelles

Sites classés

Sites inscrits

Sites Natura 2000

Zones de Protection Spéciale

Sites d'Intérêt Communautaire (PSIC) ou Zones Spéciales de Conservation (ZSC)

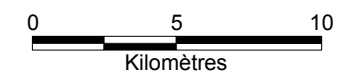
Inventaires

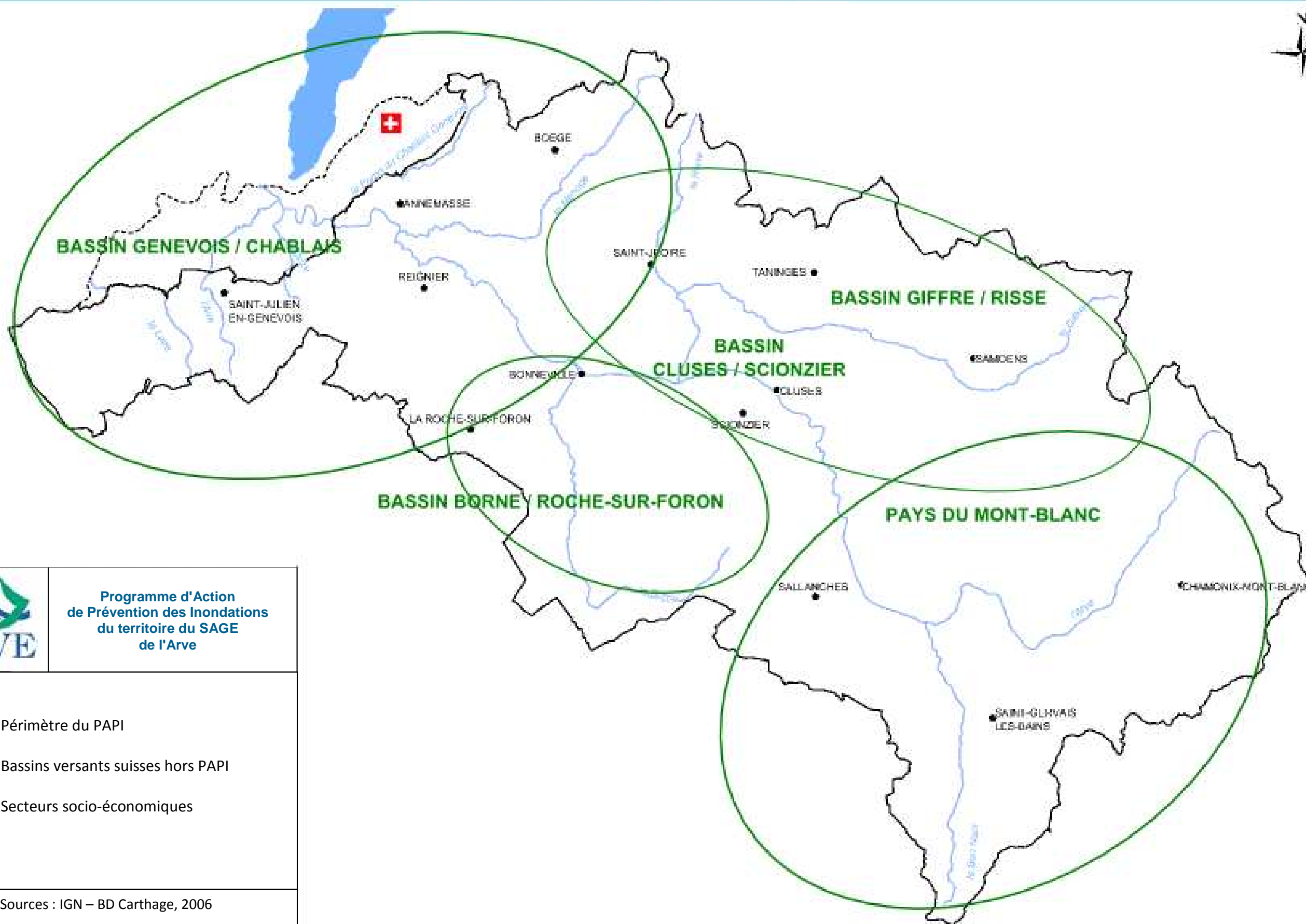
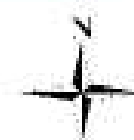
Zones d'Intérêt Communautaire pour les Oiseaux (ZICO)

ZNIEFF 1

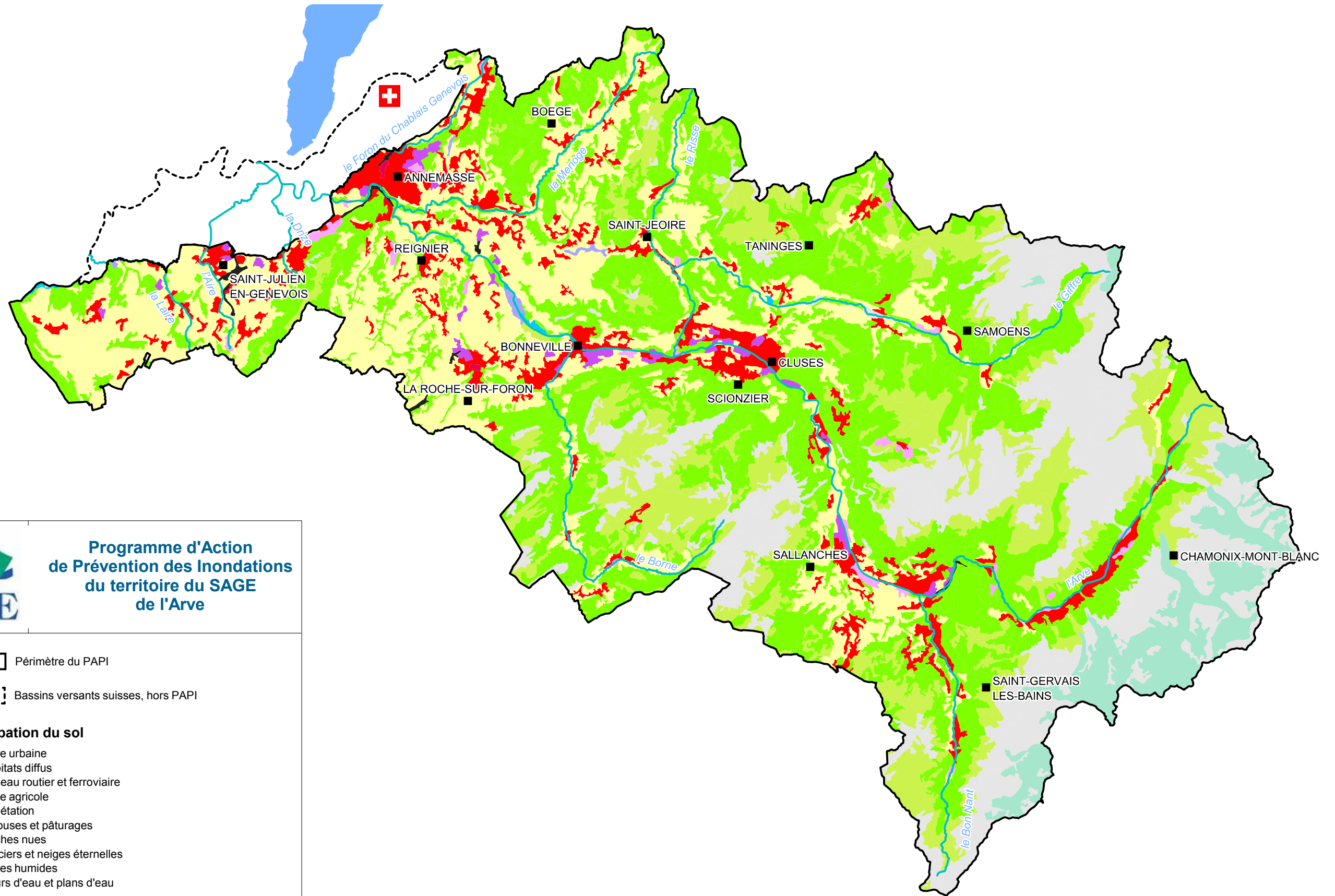
ZNIEFF 2

Sources : BD Carthage, Corine Land Cover, DREAL Rhône Alpes, 2010
juin 2012





| | |
|--|---|
| | <p>Programme d'Action de Prévention des Inondations du territoire du SAGE de l'Arve</p> |
| <ul style="list-style-type: none"> Périmètre du PAPI Bassins versants suisses hors PAPI Secteurs socio-économiques | |
| <p>Sources : IGN – BD Carthage, 2006</p> | |
| <p>Juin 2012</p> | |



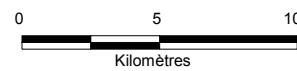
**Programme d'Action
de Prévention des Inondations
du territoire du SAGE
de l'Arve**

- Périimètre du PAPI
- Bassins versants suisses, hors PAPI

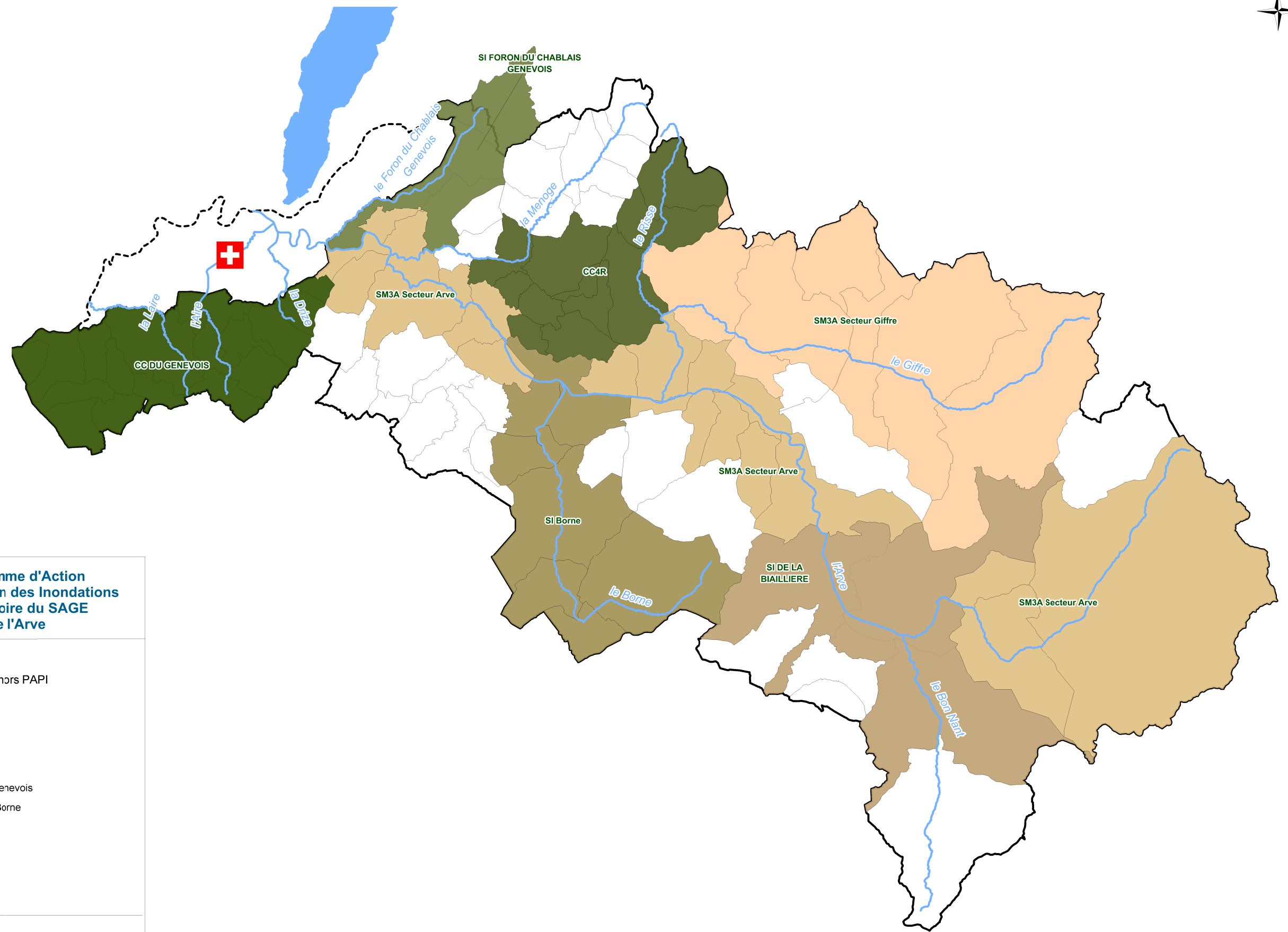
Occupation du sol

- Zone urbaine
- Habitats diffus
- Réseau routier et ferroviaire
- Zone agricole
- Végétation
- Pelouses et pâturages
- Roches nues
- Glaciers et neiges éternelles
- Zones humides
- Cours d'eau et plans d'eau

Sources : IGN - BD Carthage / Corine Land Cover, 2006



juin 2012



**Programme d'Action
de Prévention des Inondations
du territoire du SAGE
de l'Arve**

Périmètre du PAPI

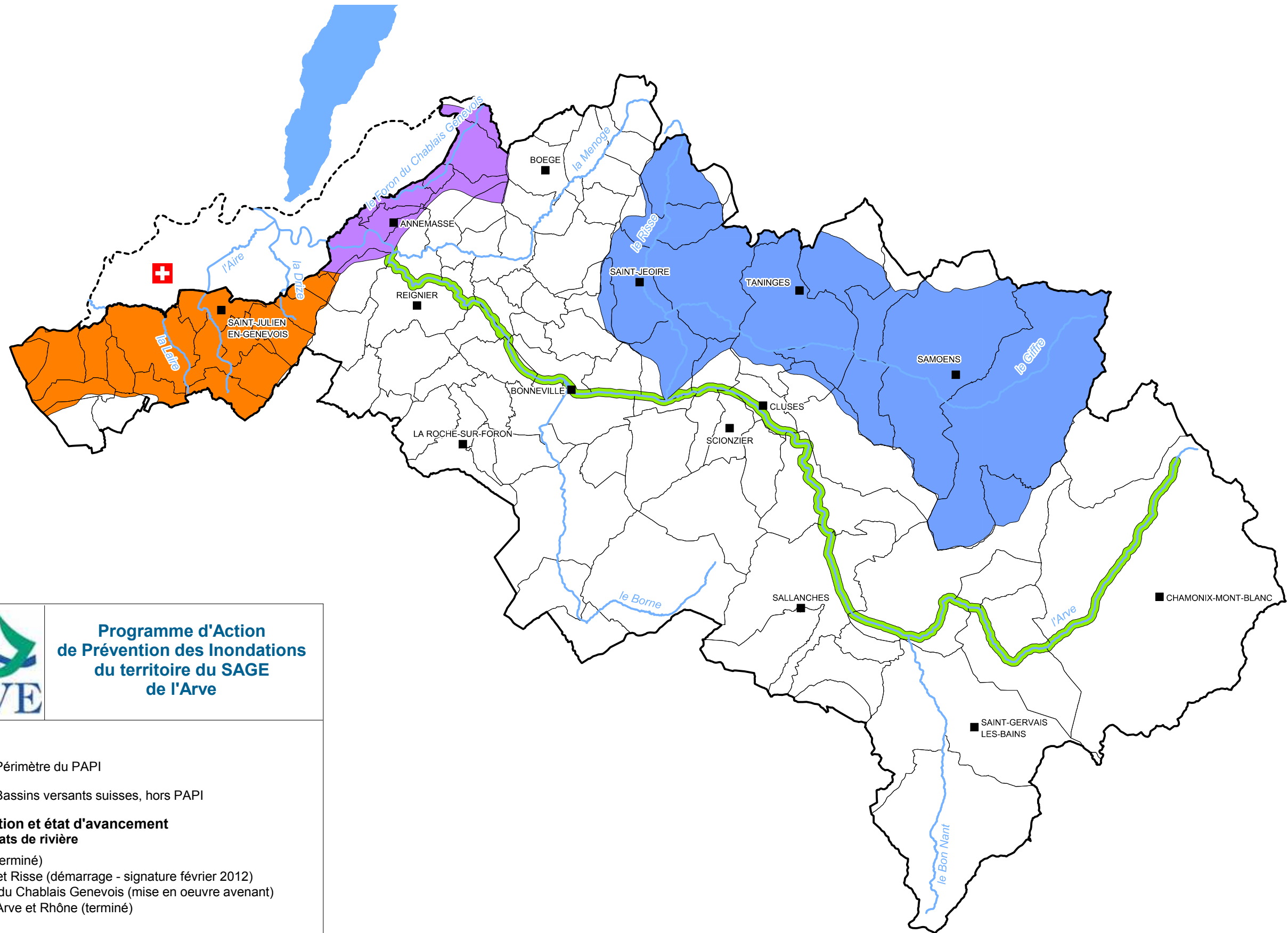
Bassins versants suisses, hors PAPI


**EPCI à compétence hydraulique
et gestion des cours d'eau**

- CC du Genevois
- CC des 4 Rivières
- SI Foron du Chablais Genevois
- SI d'aménagement du Borne
- SI de la Biaillière
- SM3A secteur Arve
- SM3A secteur Giffre

Source : SM3A

juin 2012





**Programme d'Action
de Prévention des Inondations
du territoire du SAGE
de l'Arve**

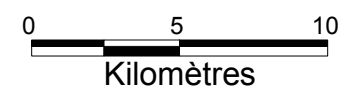
Périmètre du PAPI
 Bassins versants suisses, hors PAPI

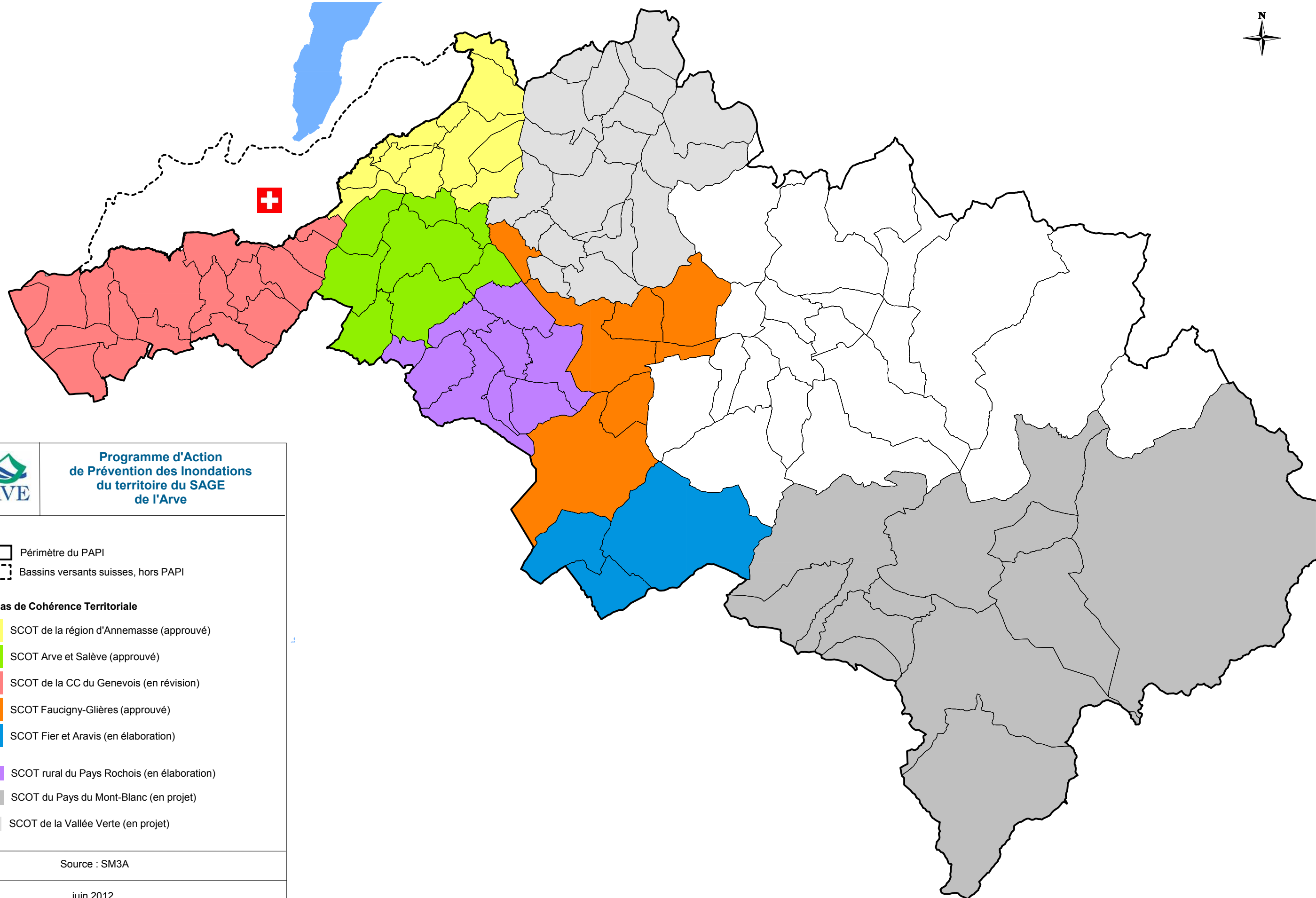
**Localisation et état d'avancement
des contrats de rivière**

- Arve (terminé)
- Giffre et Risse (démarrage - signature février 2012)
- Foron du Chablais Genevois (mise en oeuvre avenant)
- Entre Arve et Rhône (terminé)

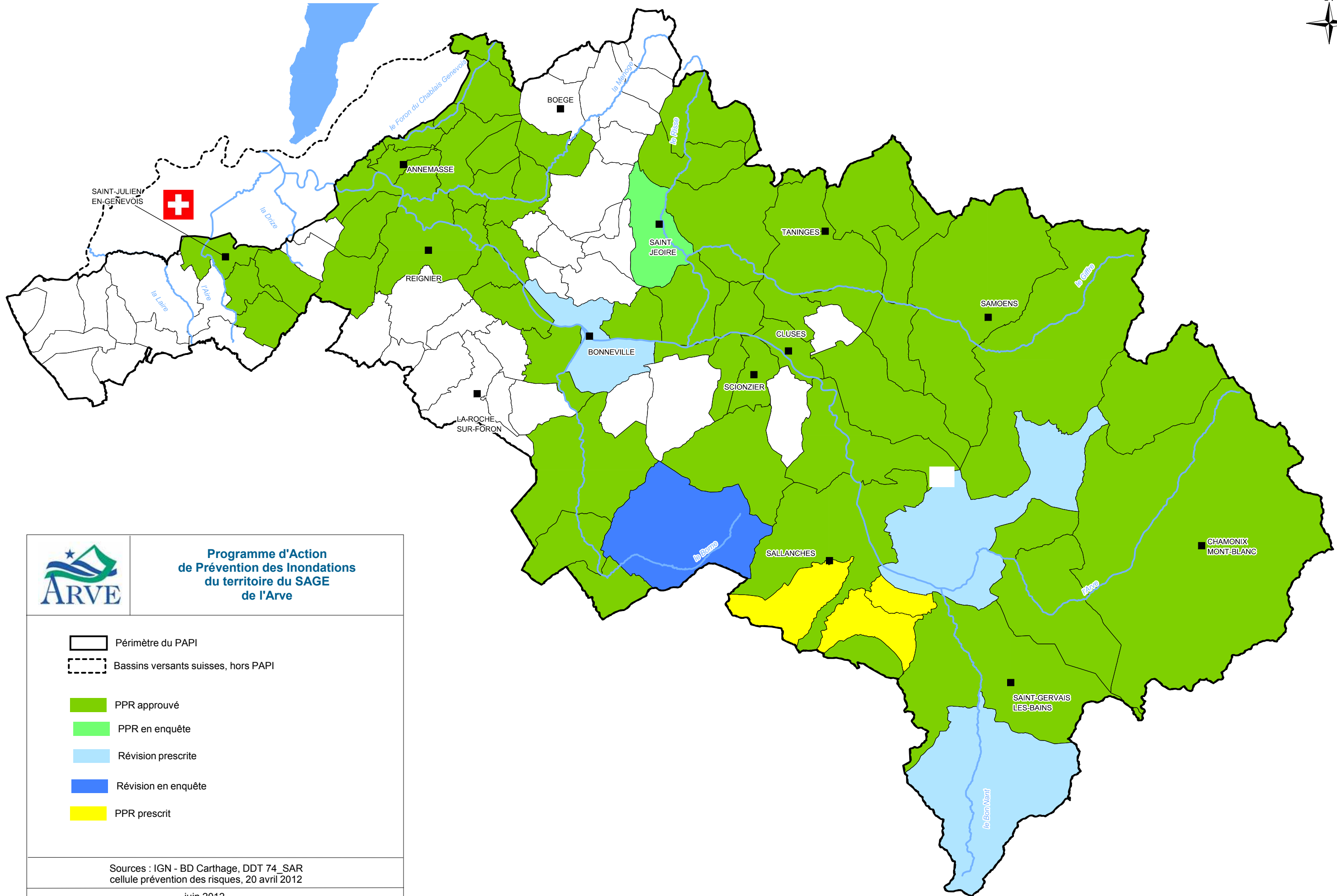
Source : SM3A

juin 2012


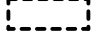


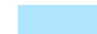






| | |
|---|--|
| | <p>Programme d'Action de Prévention des Inondations du territoire du SAGE de l'Arve</p> |
| <p> Périmètre du PAPI Bassins versants suisses, hors PAPI </p> | |
| <p>Schémas de Cohérence Territoriale</p> | |
| | <p>SCOT de la région d'Annemasse (approuvé)</p> |
| | <p>SCOT Arve et Salève (approuvé)</p> |
| | <p>SCOT de la CC du Genevois (en révision)</p> |
| | <p>SCOT Faucigny-Glières (approuvé)</p> |
| | <p>SCOT Fier et Aravis (en élaboration)</p> |
| | <p>SCOT rural du Pays Rochois (en élaboration)</p> |
| | <p>SCOT du Pays du Mont-Blanc (en projet)</p> |
| | <p>SCOT de la Vallée Verte (en projet)</p> |
| <p>Source : SM3A</p> | |
| <p>juin 2012</p> | |

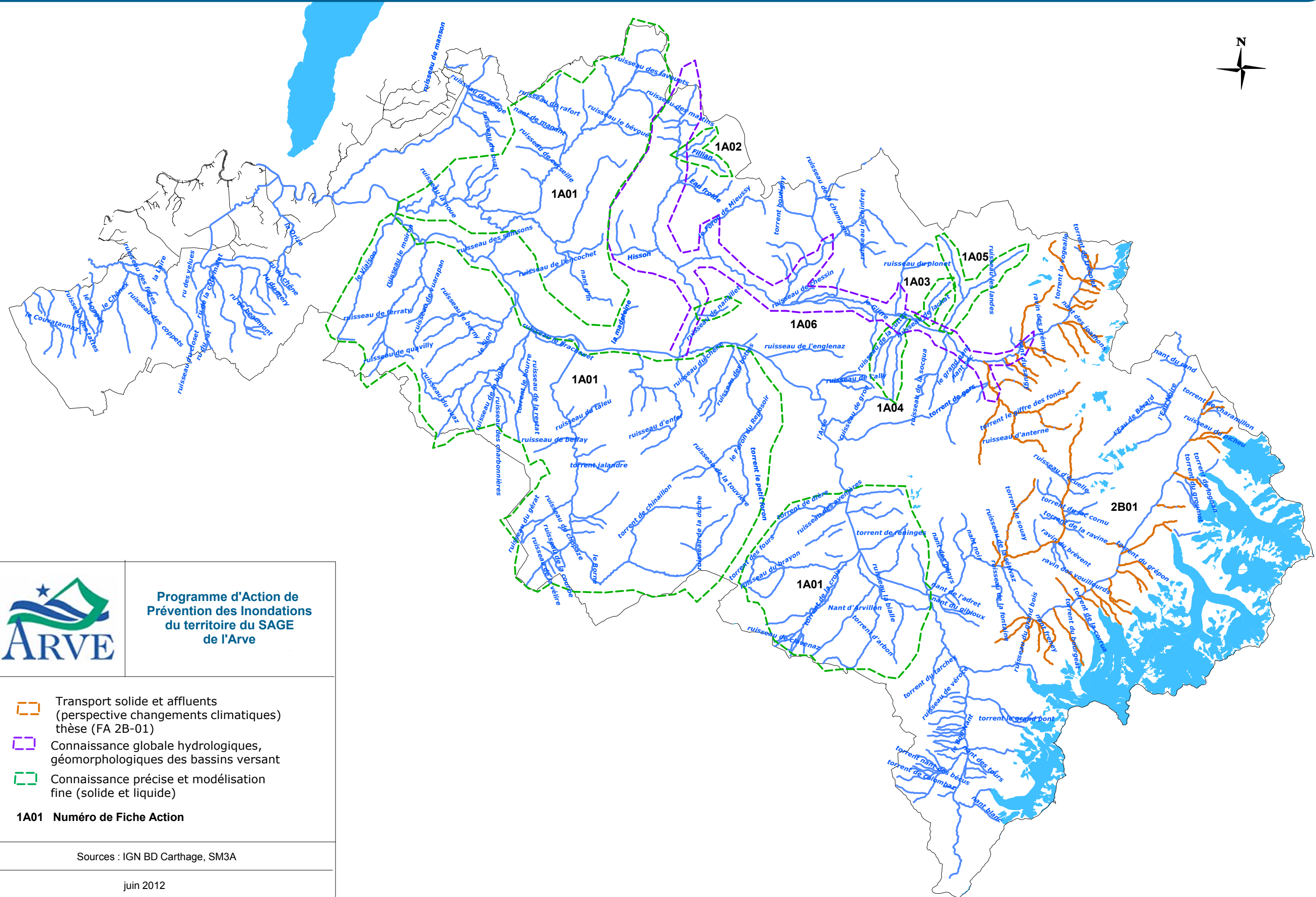




Programme d'Action de Prévention des Inondations du territoire du SAGE de l'Arve

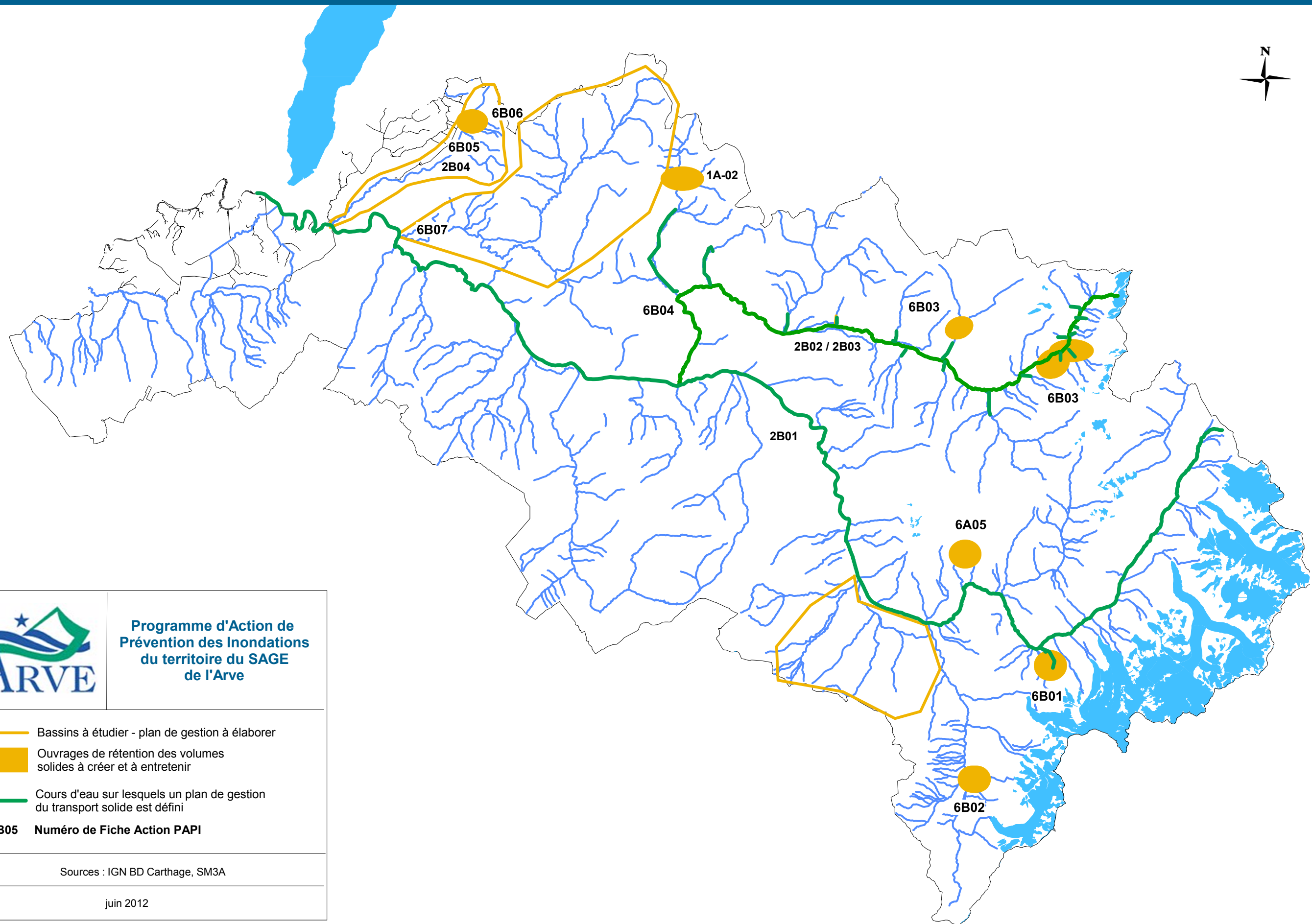
-  Périmètre du PAPI
-  Bassins versants suisses, hors PAPI
-  PPR approuvé
-  PPR en enquête
-  Révision prescrite
-  Révision en enquête
-  PPR prescrit

Sources : IGN - BD Carthage, DDT 74_SAR cellule prévention des risques, 20 avril 2012

juin 2012



| | |
|---|---|
|  | <p>Programme d'Action de Prévention des Inondations du territoire du SAGE de l'Arve</p> |
| <ul style="list-style-type: none"> ▭ Transport solide et affluents (perspective changements climatiques) thèse (FA 2B-01) ▭ Connaissance globale hydrologiques, géomorphologiques des bassins versant ▭ Connaissance précise et modélisation fine (solide et liquide) <p>1A01 Numéro de Fiche Action</p> | |
| <p>Sources : IGN BD Carthage, SM3A</p> <p>juin 2012</p> | |



| | |
|--|--|
|  | <p>Programme d'Action de Prévention des Inondations du territoire du SAGE de l'Arve</p> |
| <ul style="list-style-type: none"> — Bassins à étudier - plan de gestion à élaborer Ouvrages de rétention des volumes solides à créer et à entretenir — Cours d'eau sur lesquels un plan de gestion du transport solide est défini 6B05 Numéro de Fiche Action PAPI | |
| <p>Sources : IGN BD Carthage, SM3A</p> | |
| <p>juin 2012</p> | |

